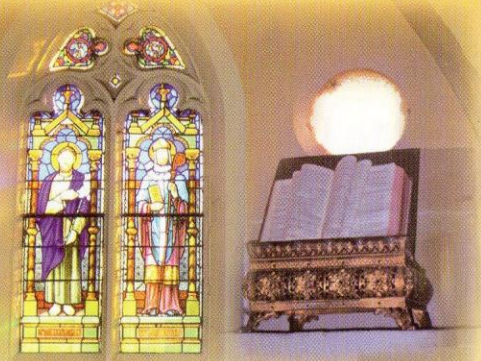


Circuit de la Blette - 12,5 km

4 circuits : 70 km de sentiers de randonnée

1 Montigny



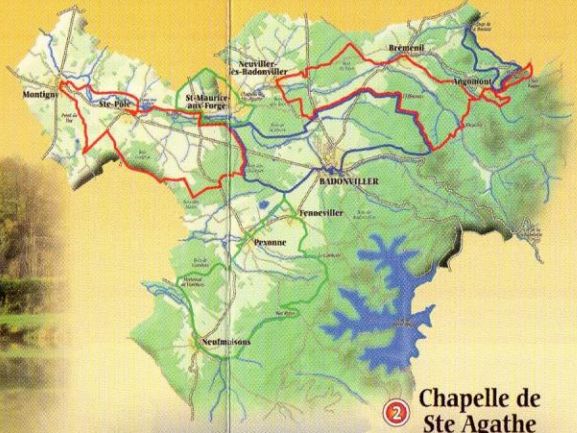
A l'église, on découvre un orifice circulaire d'une vingtaine de centimètres de diamètre. Il s'agit d'un oculus par lequel le prêtre, officiant à l'intérieur, donnait la communion vers l'extérieur aux lépreux et autres malades contagieux.

4 Etang Sous-Launoy, lieu de pêche et de détente



2 Chapelle de Ste Agathe

d'après l'oeuvre de P. Wackermann (Lunéville) peinte à la mairie de Neuville



3 La Forge - 1885



Le fermier des Forges de Framont (Grandfontaine) établit, au début du XVIII^{ème} siècle, les premières forges du département de la Meurthe, sur un ancien moulin construit en 1613. En 1835, elles employaient une cinquantaine de personnes. Les fers étaient alors d'excellente qualité, le minerai venait d'autre Rhin. Elles fermèrent vers 1850. Le lieu fut reconverti en scierie, parqueterie, de 1867 à 1987.



Sainte Agathe (martyre sicilienne du III^{ème} siècle avant JC) érigée en 1409 à la pointe du territoire d'Ancerville, la chapelle de Sainte Agathe fut rebâtie plusieurs fois au sein d'un hameau de 5 maisons, abandonnées après la guerre de 14-18. A l'ascension, ce lieu accueillait les rogations, processions destinées à attirer la bienveillance divine sur les récoltes.



LEGENDE

Variante Ste Agathe 4 km

Sentier découverte de la Forêt

Curiosités

- 1 Eglise de Montigny
- 2 Chapelle de Sainte-Agathe
- 3 La Forge
- 4 Etang sous Launoy

Table de pique-nique

Autres curiosités

Table d'orientation

Aire de jeux

Pêche

Terrain de pétanque

Parking

Bonne promenade !

Poursuivez votre découverte de la Communauté de Communes du Badonvillois en parcourant les autres sentiers créés en partenariat avec le Club Vosgien : Circuit de la Brême, Circuit entre Champés et Charbonnière, Circuit de Viombois.

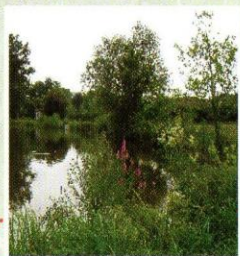
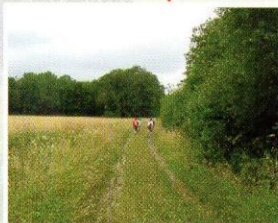
Sur le sentier de découverte de la forêt





La diversité de ce circuit vous invite à découvrir cultures, pâturages et forêts. Le travail des agriculteurs, véritables jardiniers de la nature, offre, au fil des saisons, une grande variété paysagère. En traversant les bois des Haies et des Champés, un sentier de découverte présente plusieurs essences forestières.

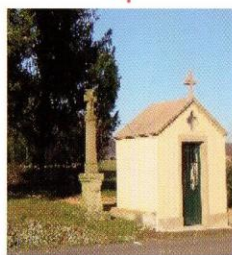
Sur ce circuit, vous emprunterez une partie de l'ancien tracé du chemin de fer Lunéville - Blâmont - Badonviller (LBB). De 1911 à 1942, cette voie ferrée permettait le transport des voyageurs et des marchandises, 2 fois par jour. Une gare du LBB est visible dans chaque village, le long de la Blette.



L'eau est une composante majeure de ce paysage. Si elle permet aujourd'hui des loisirs, elle constituait autrefois la source d'énergie des moulins à grain des villages puis celle des ateliers qui les ont remplacés (saboterie, scierie, métallerie).

La variante de
Sainte Agathe :

Longue de 4 km,
elle contourne le village de
Saint-Maurice-aux-Forges.
Elle vous conduit à la chapelle
de Sainte-Agathe,
dernière construction visible
d'un hameau de 5 maisons.



Mort à Saint Maurice à 83 ans, le Docteur de Mirbeck est né à Barbas en 1808. Il vécut en Uruguay (Amérique du Sud) jusqu'en 1860 où sa vocation le conduit, en autodidacte, à l'apprentissage de la médecine. Pendant la guerre d'indépendance, il deviendra chirurgien en chef de l'escadre nationale puis chef des hôpitaux à Montevideo. A 52 ans, de retour en France, il valide son doctorat à Strasbourg (thèse sur le tétanos) et s'installe à Saint Maurice pour consacrer les 30 dernières années de sa vie aux malades les plus démunis. Sa tombe est visible au cimetière de Saint Maurice.

La Charte du randonneur



- Respectons le tracé des sentiers
- Emportons nos déchets
- Ne faisons pas de feu en dehors des espaces autorisés
- Renseignons nous sur les journées de chasse auprès des mairies
- Refermons derrière nous barrières et clôtures
- Tenons les chiens en laisse



Communauté de Communes
du **BADONVILLOIS**



Circuit de la Blette

12.5 km

Variante « Sainte Agathe » - 4 km
(voir au dos)

Les 10 communes du Badonvillois vous invitent à découvrir leur territoire en parcourant 70 km de sentiers balisés.

4 circuits sont proposés sur un maillage vous permettant de construire votre itinéraire en fonction du niveau et de la durée souhaités.

Les départs peuvent s'effectuer de chaque village concerné où un panneau vous renseigne sur les itinéraires.

Vous pourrez observer la faune et la flore, la grande diversité paysagère mais aussi partir à la découverte du patrimoine historique.

