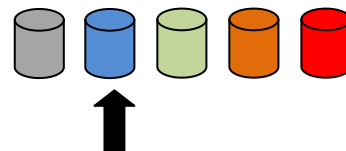


CIRCUIT : BADONVILLER-RUINES DE LA XAVEURE- GROTTE DES POILUS-LE GROS HETRE

**CLUB
VOSGIEN**
Badonviller

Départ : Badonviller
Place du marché

Niveau sportif :



14 Km

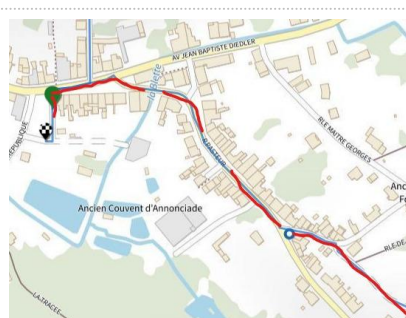


3h30



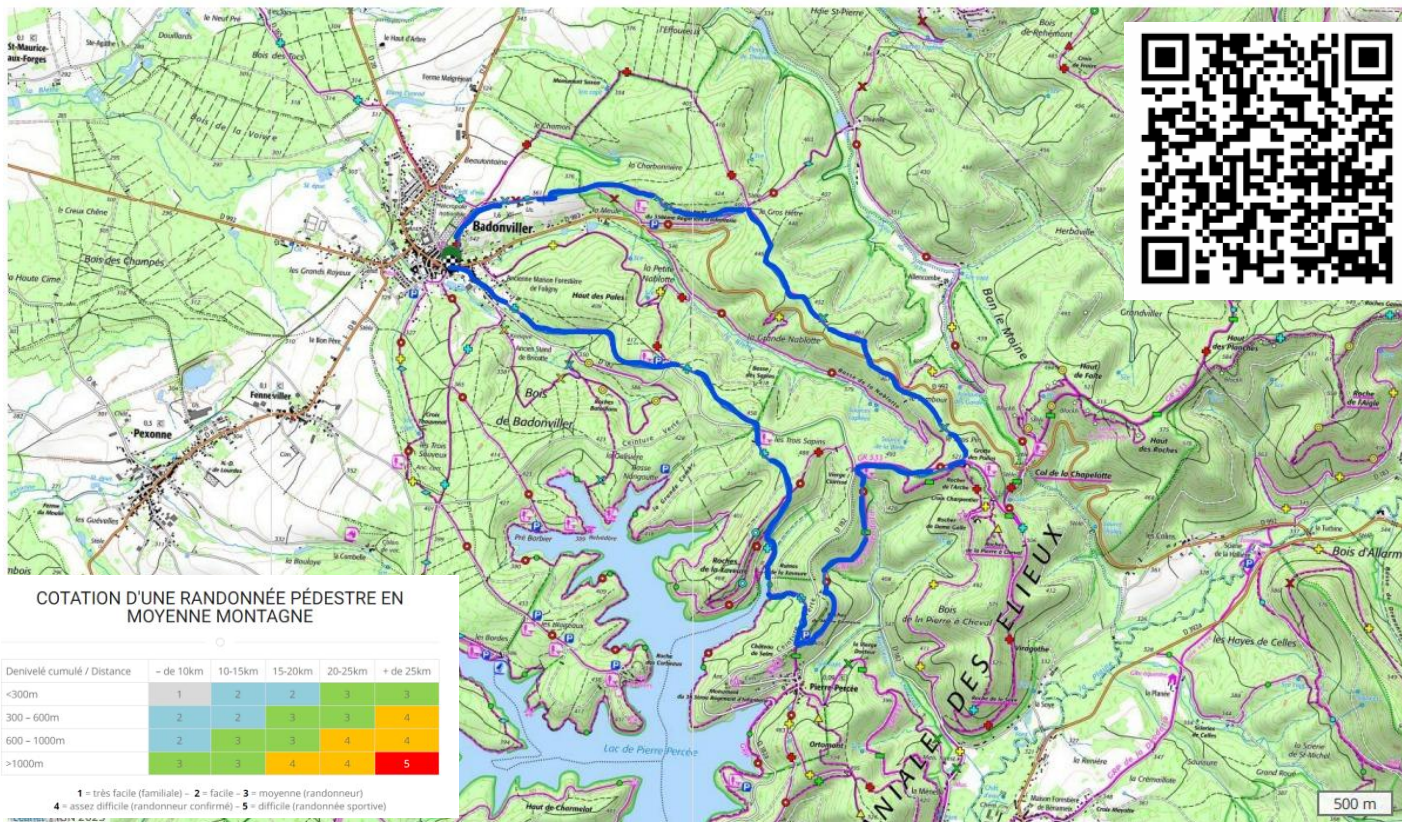
Dénivelé +

400 m



Départ : Place du marché-rue Pasteur-rue des Annonciades
Suivre les croix bleues jusqu'aux ruines de la Xaveure. (Possibilité de faire un détour pour voir les roches) puis continuer toujours croix bleues jusqu'au parking du château (très beau point de vue sur le lac en contournant le château).
Au parking, suivre les anneaux rouges jusqu'à la grotte des Poilus (sur ce sentier vous visualiserez les roches de Marie Fontaine, la vierge Clarisse et le site des Poilus).
A la grotte des poilus, le retour se fait en suivant les chevalets bleus

Attention : La fiche PDF ouvre un aperçu de la randonnée mais elle ne remplace en aucun cas une carte IGN indispensable en randonnée.



Impression générée par l'Institut national de l'information géographique et forestière le 24 août 2023.
Cet itinéraire est fourni à titre informatif. L'IGN ne certifie pas la fiabilité des informations contenues dans les textes, cartes ou photos de cet itinéraire. Nous vous conseillons de vérifier ces informations avant votre voyage. N'hésitez pas à nous contacter ou à contacter l'auteur pour en savoir plus. Pour plus d'informations sur les données publiées sur ce site, reportez-vous aux Conditions Générales d'Utilisations du site ignrando.fr.

ignrando.fr **IGN**
rando

Club Vosgien Badonviller : Contact : clubvosgien.badonviller@gmail.com
Site internet : https://clubvosgienbadonviller.fr